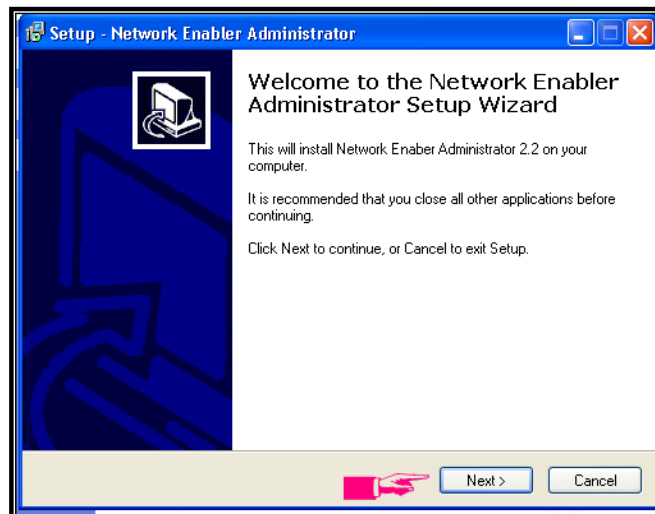
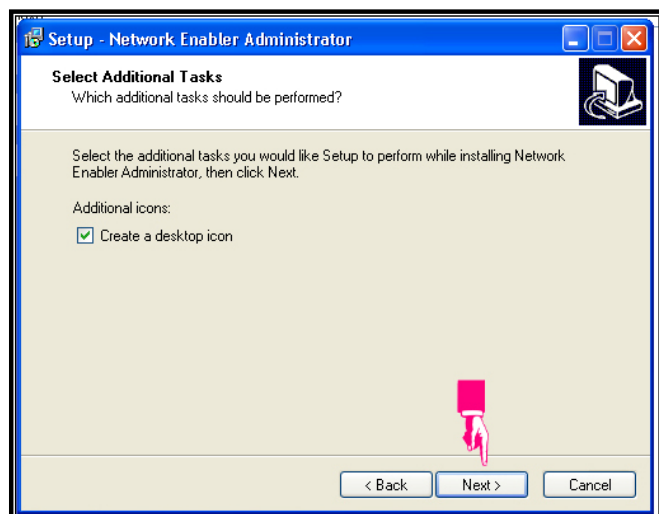
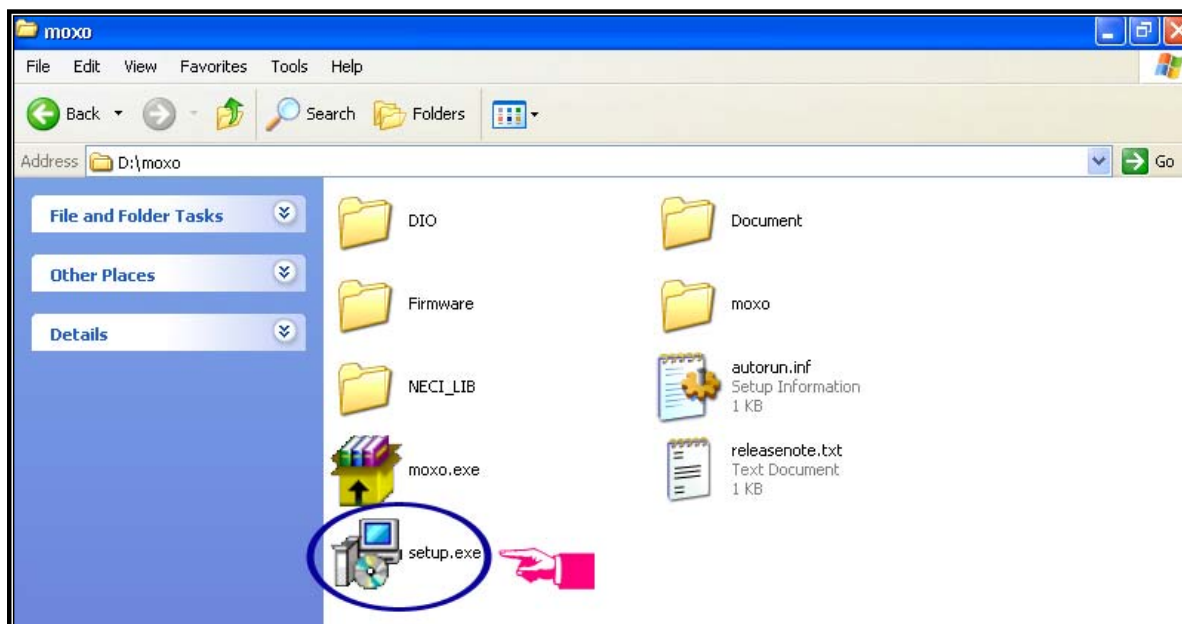
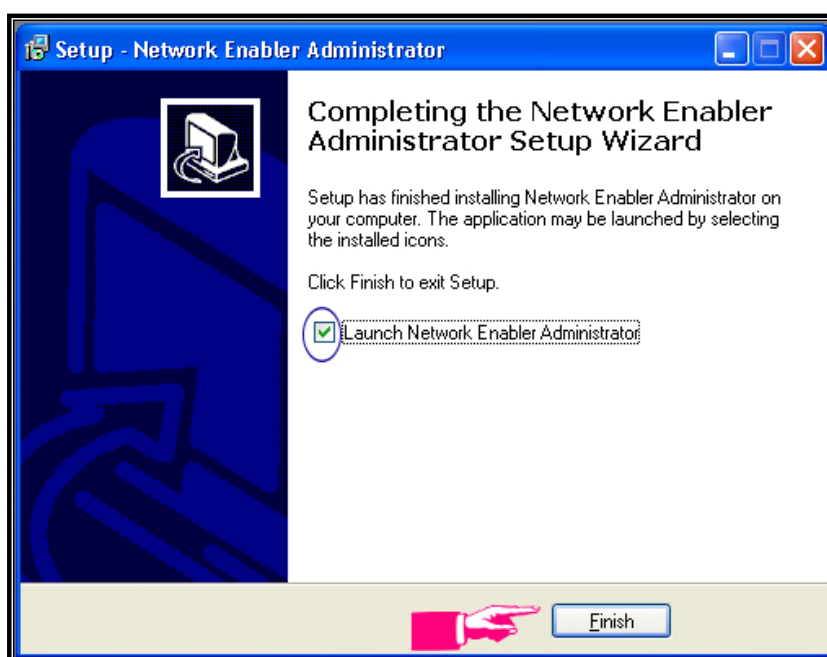
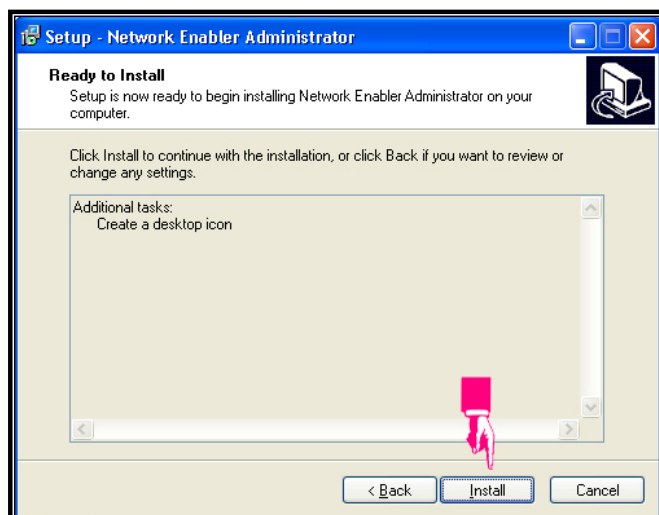
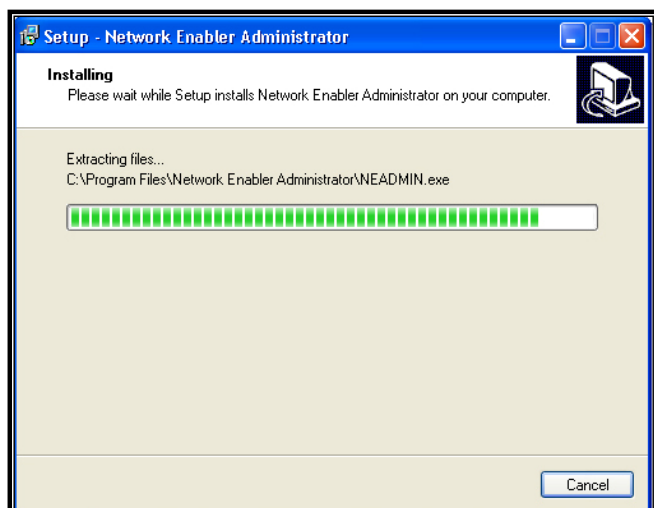


"طریقه اجرای برنامه moxo"

ابتدا CD نرم افزار را در داخل درایو گذاشته و OPEN کنید. سپس گزینه Setup را اجرا کنید و مانند شکل های زیر برنامه را نصب کنید.





برنامه moxo یا network Enabler روی کامپیوتر شما نصب شده و آیکون آن روی کامپیوتر شما می باشد. مانند

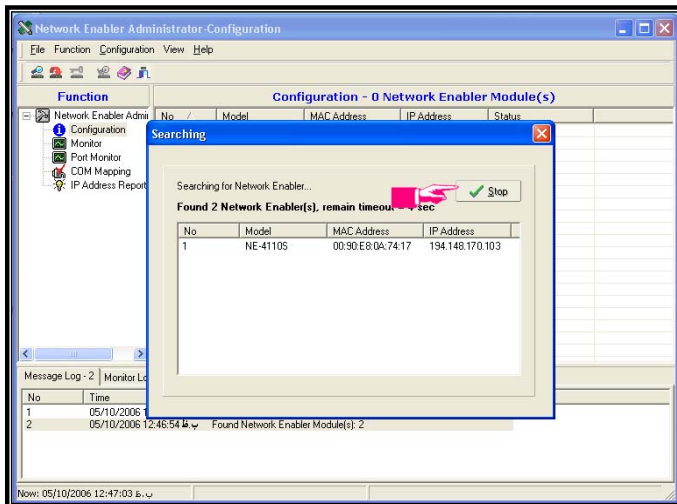
شکل روبرو ←



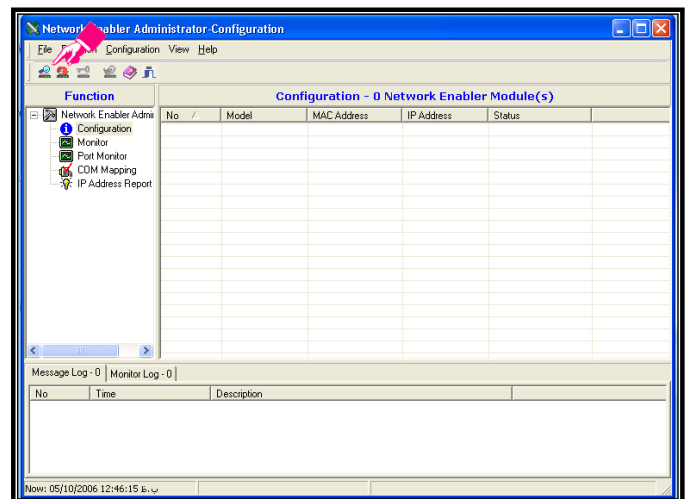
طریقه ارتباط گیری از طریق سریال پورت

توجه داشته باشید که روی دستگاه نوع ارتباط باید 232 و کابل شبکه یا Cras (کرس) به خروجی شبکه دستگاه وصل باشد.

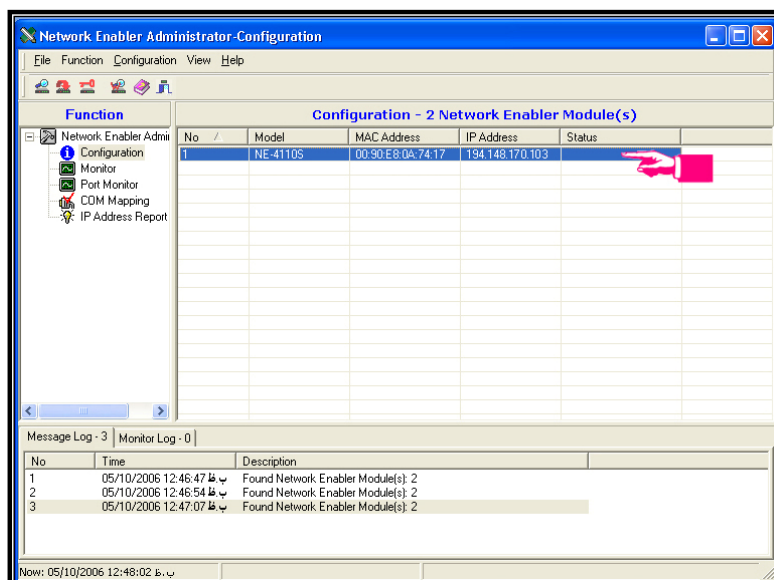
بعد از آنکه برنامه را نصب کردید. وارد برنامه شوید و روی گزینه serch کلیک کنید. (شکل 1-232) بعد از آنکه IP دستگاه مشاهده شد دکمه Stop را بزنید. (شکل 2-232) در صفحه اصلی دستگاه خود را مشاهده می کنید. (شکل 3-232)



(شکل 2-232)

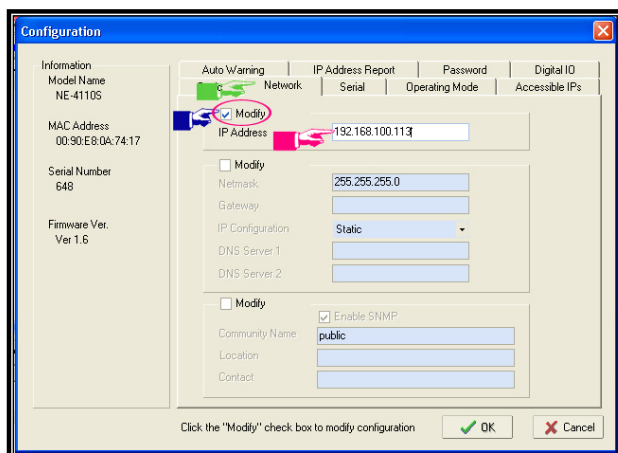


(شکل 1-232)

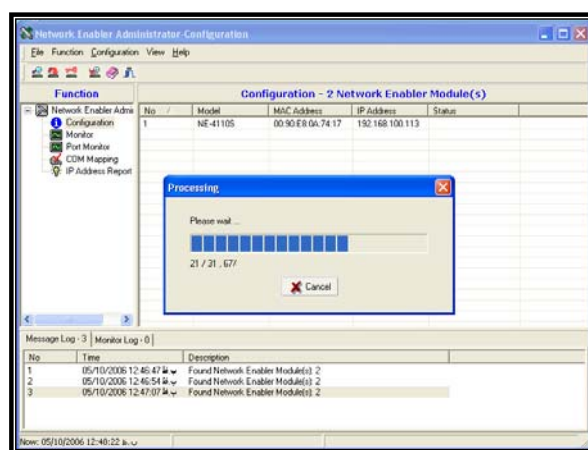


(شکل 3-232)

روی IP نمایش داده شده توسط نرم افزار دو بار کلیک کنید. تا صفحه دیگری با نام Configuration باز شود. (شکل 4-232) گزینه Network را انتخاب نموده و Modify را تیک زده و IP دستگاه را با رنج IP کامپیوتر خود Set نمایید. (شکل 5-232)

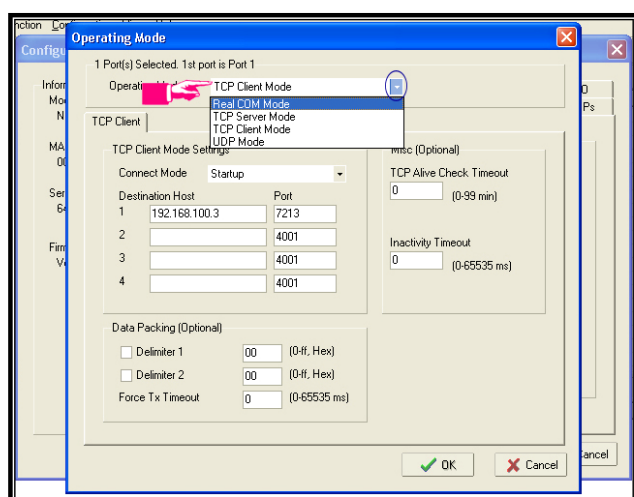


(شکل 5-232)

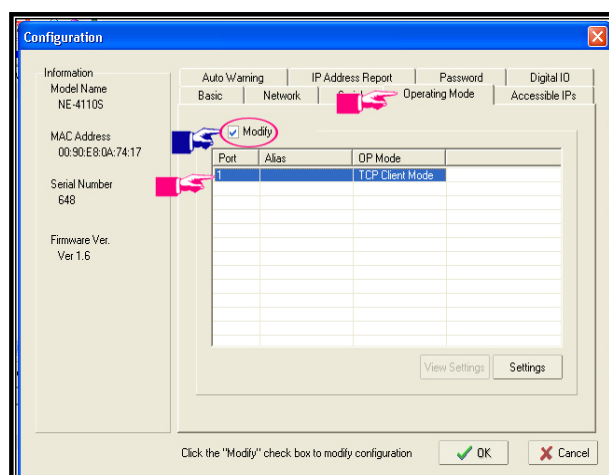


(شکل 4-232)

بعد از آنکه مراحل بالا را انجام دادید گزینه Operating Mode را انتخاب کنید و Modify را تیک زده و روی گزینه ای که در سطر ۱ مشاهده می کنید دو بار کلیک کنید، (شکل 6-232) تا صفحه دیگری به نام Operating Mode باز شود و در قسمت Operating Mode گزینه Real Com Mode را انتخاب کنید، و OK نمایید. (شکل 7,8-232)

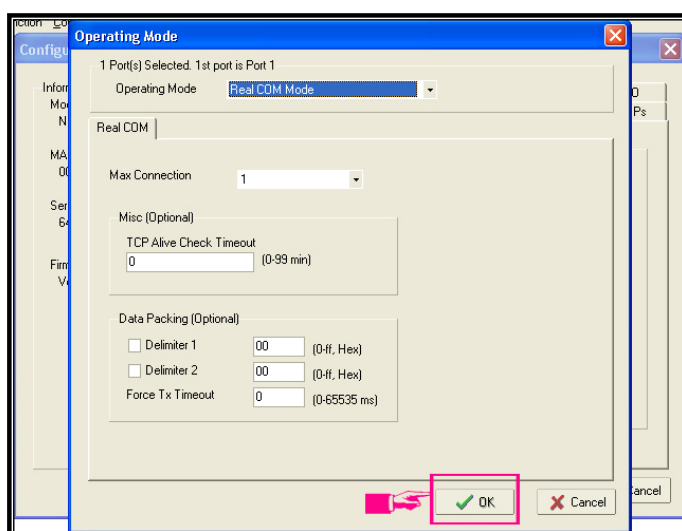


(شکل 7-232)

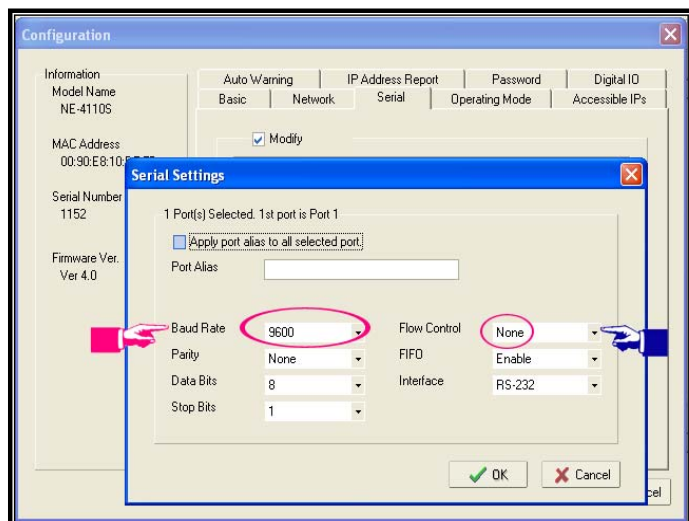


(شکل 6-232)

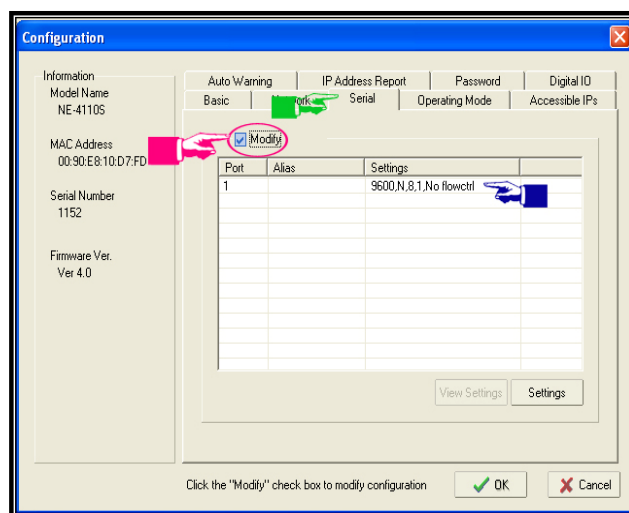
(شکل 8-232)



گزینه Serial را انتخاب کنید و Modify را تیک زده و روی گزینه ای که در سطر ۱ مشاهده می کنید دو بار کلیک کنید (شکل 9-232) صفحه ای به نام Serial Settings باز می شود حتما توجه داشته باشید که در این قسمت Baud Rate روی 9600 و Flow Control روی None باشد. (شکل 10-232)

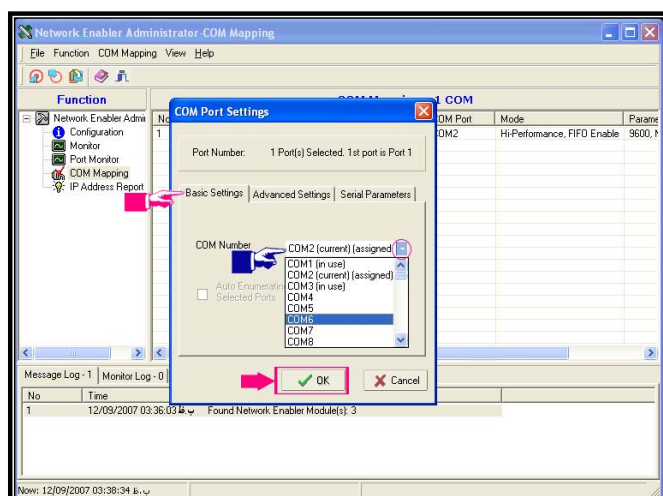


(شکل 10-232)

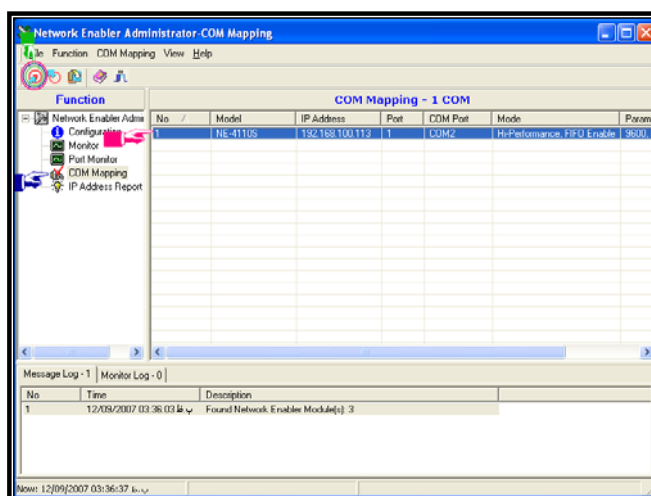


(شکل 9-232)

کلید OK را در هر دو صفحه بزنید تا تغییرات ذخیره شود. و وارد صفحه اول یعنی Network enabler شوید. سپس در سمت راست قسمت Function گزینه COM Mapping را انتخاب کنید. و دکمه Serch در بالای صفحه کلیک کنید، IP دستگاه را مشاهده می کنید. (شکل 11-232) وقتی IP دستگاه در صفحه مشاهده شد روی آن دوبار کلیک کنید تا صفحه دیگری با نام COM Port Settings باز شود. سپس گزینه Basic Settings را انتخاب کنید و از گزینه COM Number یک COM که in use نباشد را انتخاب کنید و OK کنید. (شکل 12-232)



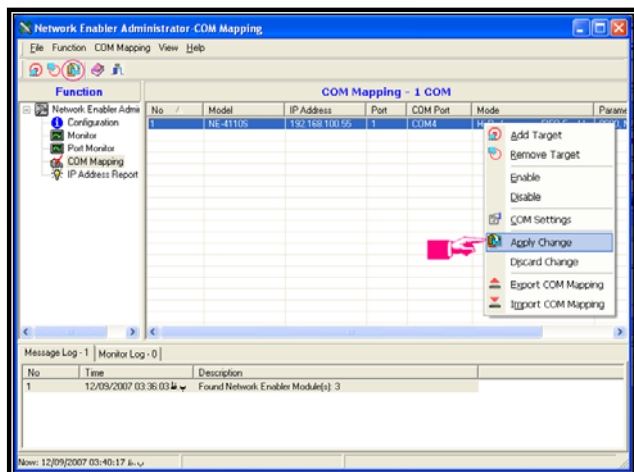
(شکل 12-232)



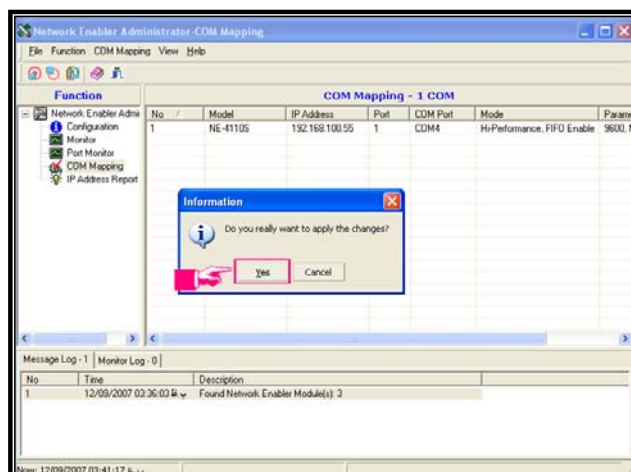
(شکل 11-232)

در صفحه Network Enabler تنظیمات روی دستگاه انجام شده مشاهده می شود. حالا روی IP مشاهده شده کلیک راست کنید و گزینه Apply Change را انتخاب کنید. تا تغییرات تغییر Port ثبت شود. (شکل 13-14, 13-232)

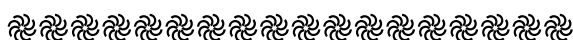
سپس از طریق برنامه تایمر یا ساعت با ساعت کارتزنی ارتباط برقرار نمایید و مراحل گزارش گیری را انجام دهید.



(شکل 14-232)



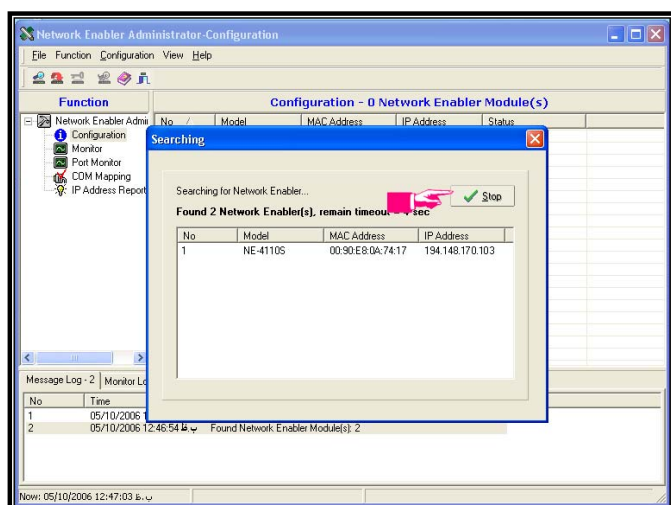
(شکل 13-232)



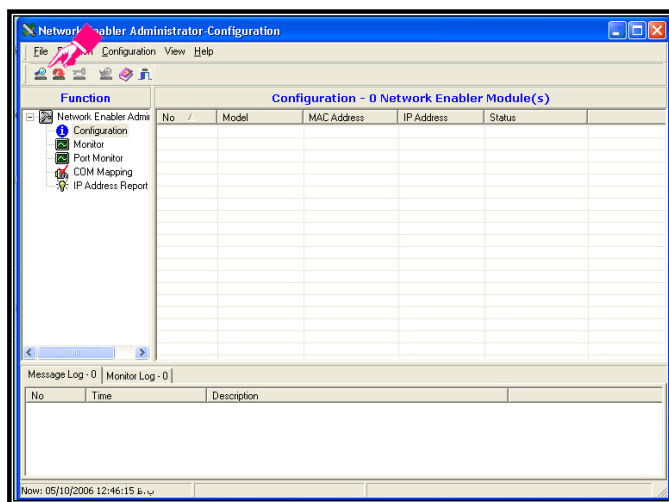
طریقه ارتباط گیری از طریق شبکه

توجه داشته باشید که روی دستگاه نوع ارتباط باید LAN و کابل شبکه یا Cras (کرس) به خروجی شبکه دستگاه وصل باشد.

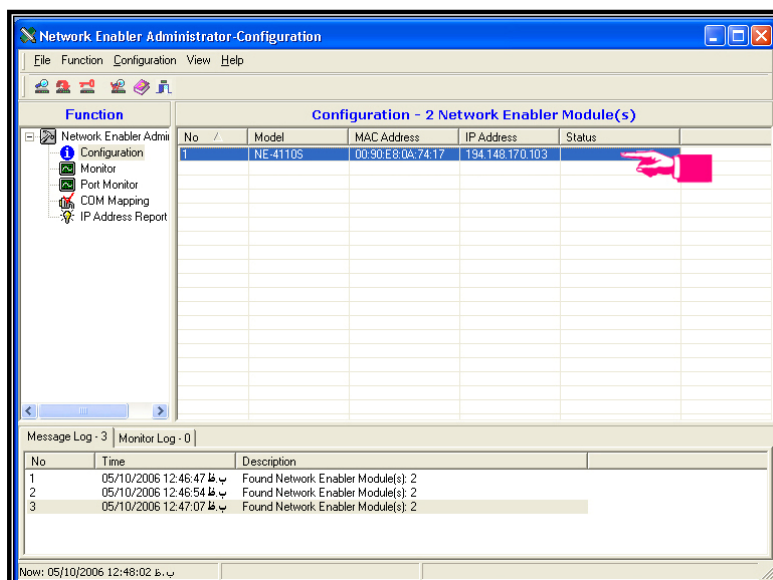
بعد از آنکه برنامه را نصب کردید. وارد برنامه شوید و روی گزینه serch کلیک کنید. (شکل 1-LAN) بعد از آنکه IP دستگاه مشاهده شد دکمه Stop را بزنید. (شکل 2-LAN) حال در صفحه اصلی دستگاه خود را مشاهده می کنید. (شکل 3-LAN)



(شکل 2-LAN)

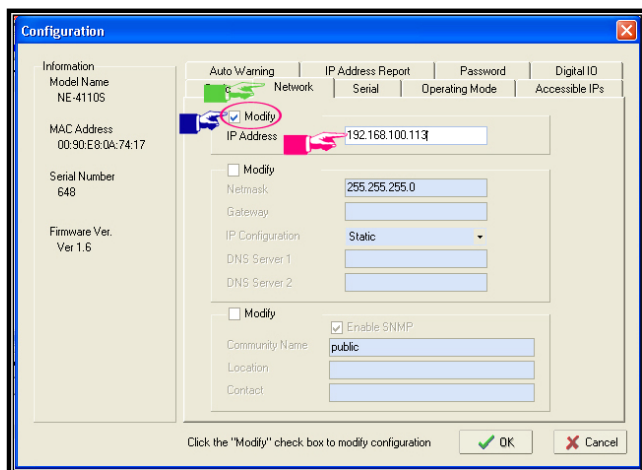


(شکل 1-LAN)

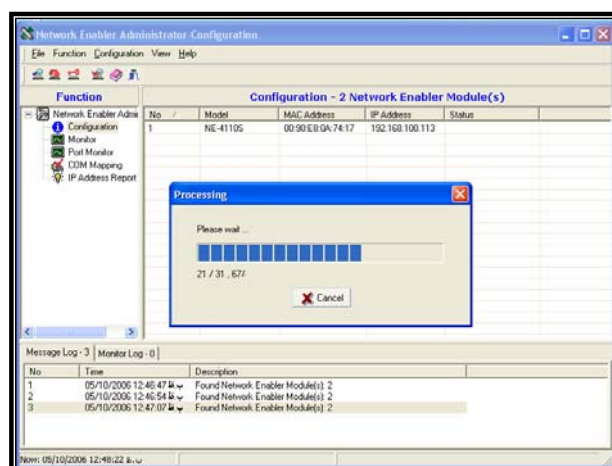


(شکل 3-LAN)

روی IP نمایش داده شده توسط نرم افزار دو بار کلیک کنید. تا صفحه دیگری با نام Configuration باز شود. (شکل 4-LAN) گزینه Network را انتخاب نموده و Modify را تیک زده و IP دستگاه را با رنج IP کامپیوتر خود Set نمایید. (شکل 5-LAN)

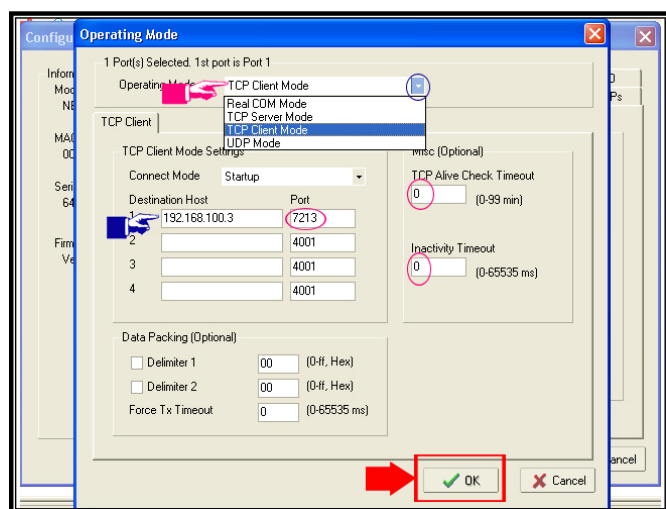


(شکل LAN-5)

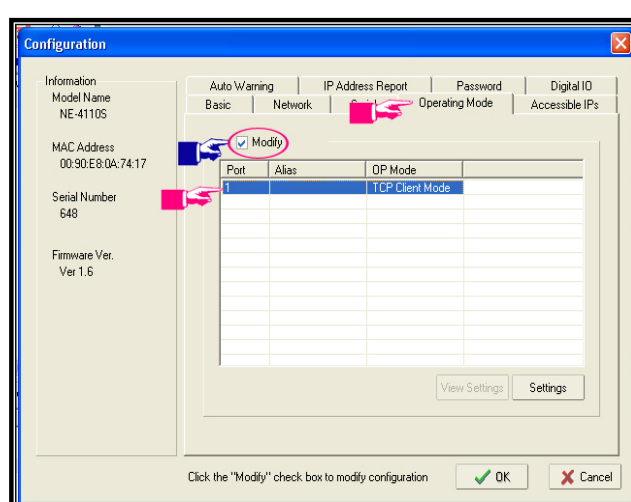


(شکل LAN-4)

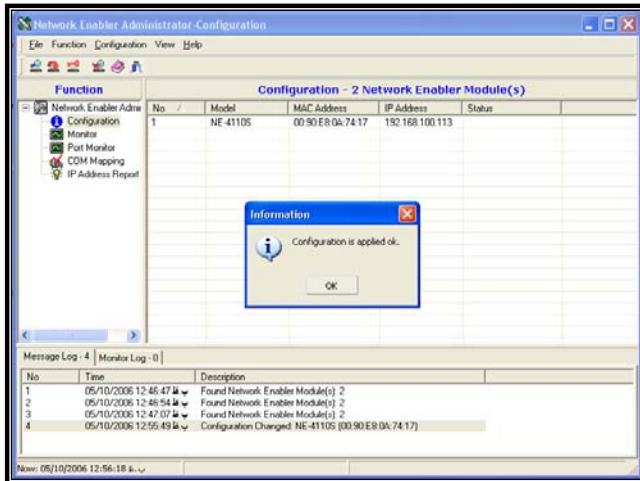
بعد از آنکه مراحل بالا را انجام دادید گزینه Operating Mode را انتخاب کنید و Modify را تیک زده و روی گزینه ای که در سطر 1 مشاهده می کنید دو بار کلیک کنید، (شکل LAN-6) تا صفحه دیگری به نام Operating Mode باز شود. در قسمت Operating Mode گزینه TCP Client Mode را انتخاب کنید، دقت داشته باشید که در قسمت Destination Host قسمت IP کامپیوتری را که می خواهید با آن ارتباط با ساعت برقرار کنید را وارد نمایید (گزینه های 2 به بعد برای کسانی گذاشته شده که می خواهند با چند کامپیوتر با دستگاه ارتباط برقرار کنند). و حتماً در قسمت Port باید از پورتهای انتخاب کنید که از 7200 به بالا باشد. در قسمت های TCP Alive Check Timerout و Inactivity Timeout حتماً باید صفر (0) باشد و OK نمایید. (شکل LAN-7,8,9)



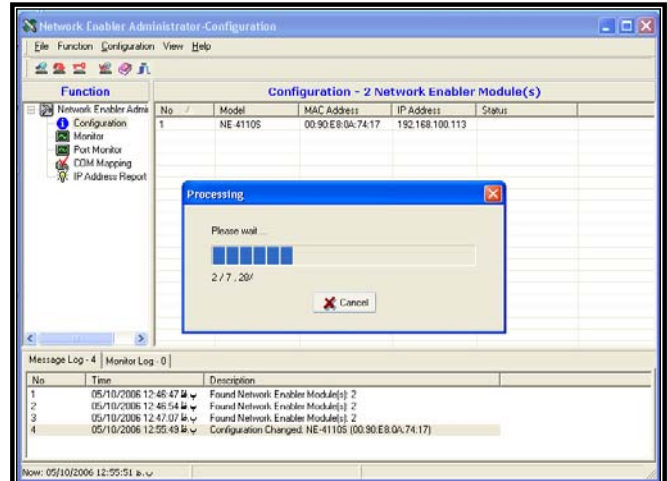
(شکل LAN-7)



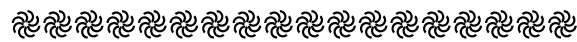
(شکل LAN-6)



(شکل LAN 9)

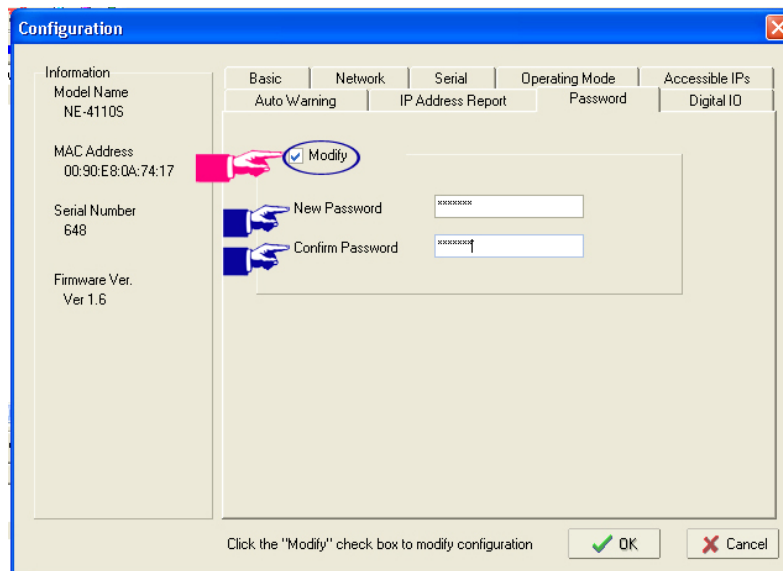


(شکل LAN 8)



طریقه گذاشتن Password روی رابط شبکه

وقتی مراحل Set کردن IP یا Port را انجام دادید می توانید وارد گزینه Password شوید و تیک Modify را برنید و در قسمت New Password رمزی را که می خواهید به دستگاه بدهید را وارد نمایید و سپس در قسمت Confirm Password مجددا رمز را وارد نمایید و OK کنید. (شکل Password)



(شکل Password)

با آرزوی موفقیت برای شما در تمام مراحل



واحد آموزش پالیزافزار