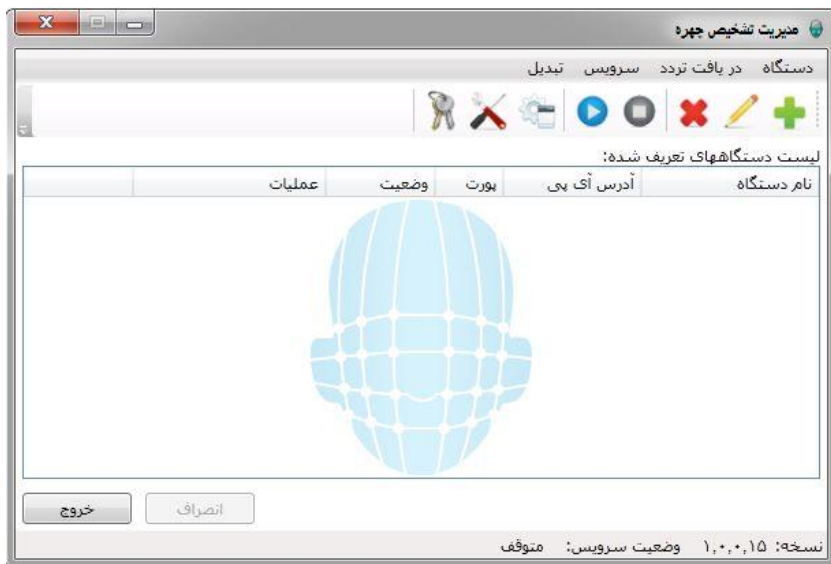


## «به نام خدا»

### راهنمای برنامه مدیریت سرویس دستگاه تشخیص چهره سری ZK

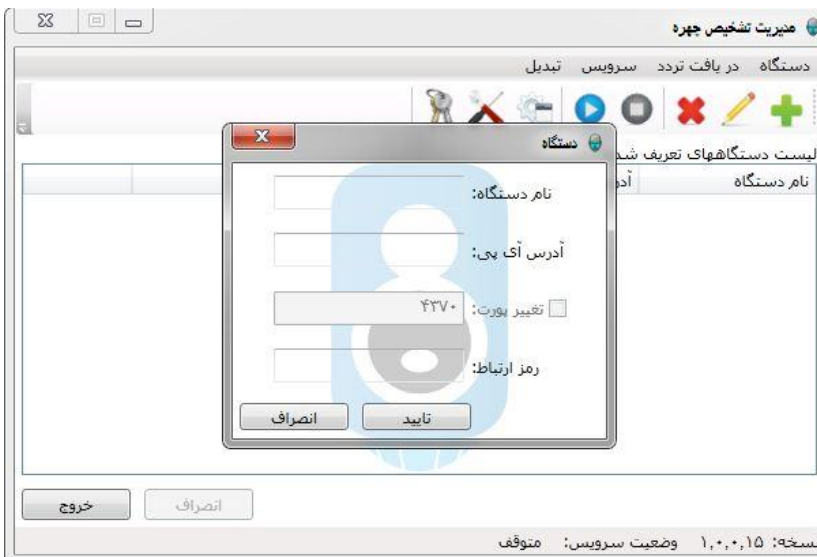
با نصب ستاپ برنامه آیکن Paliz Face روی صفحه نمایش مانیتور ظاهر می شود برای اجرای این برنامه با وارد نمودن رمز ورود، برنامه آماده استفاده می گردد. برای ورود به برنامه از قسمت Taskbar ویندوز گزینه Show hidden icon که به صورت یک مثلث کوچک نمایش داده می شود کلیک نموده و سپس روی گزینه مدیر سرویس تشخیص چهره پالیزافزار کلیک راست موس را زده و از پنجره باز شده منوی اصلی را انتخاب می کنیم.

اکنون پنجره اصلی برنامه قابل مشاهده می باشد.



ابتدا باید دستگاه و یا دستگاههای مورد نظر در برنامه اضافه شوند. بنابراین از گزینه دستگاه، جدید را انتخاب می کنیم.

سپس نام دستگاه و آدرس آی پی دستگاه را وارد کرده، تایید می کنیم.

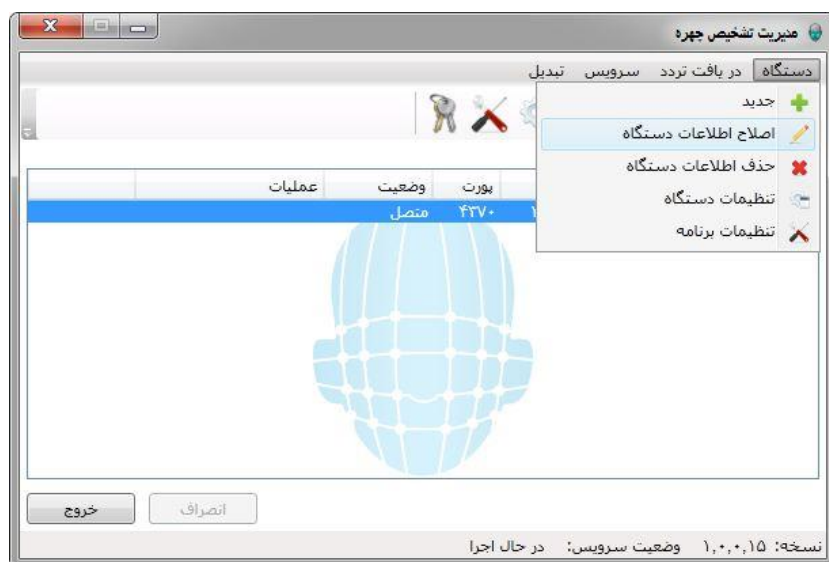


با تایید مشخصات دستگاه در لیست دستگاههای تعریف شده، نام دستگاه، آی پی آدرس و وضعیت نمایش داده می شود.  
وضعیت نشان دهنده داشتن ارتباط و عدم آن می باشد.

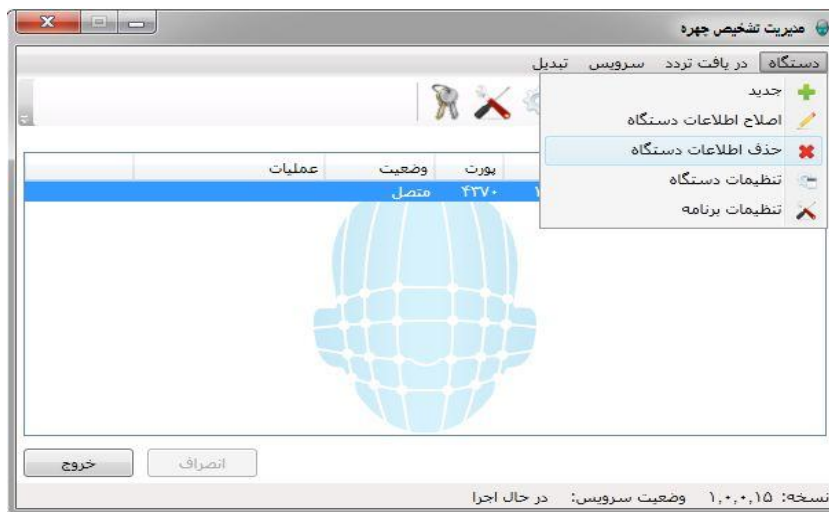
با برقراری ارتباط کلمه متصل در وضعیت نمایش داده می شود. و در صورتیکه در قسمت وضعیت عبارت "در حال اتصال" را مشاهده کردید چند احتمال وجود دارد که جلوی ارتباط دستگاه را می گیرد:

- ۱) از پینگ آی پی دستگاه اطمینان حاصل نمایید.
- ۲) مطمئن شوید که آی پی اختصاص داده شده به دستگاه منحصر به فرد بوده و به سیستم دیگری در مجموعه شما اختصاص داده نشده باشد.
- ۳) یک بار سیستم کامپیوتر را ریست کنید.
- ۴) دستگاه تشخیص چهره را یک بار از برق بکشید و دوباره متصل کنید.

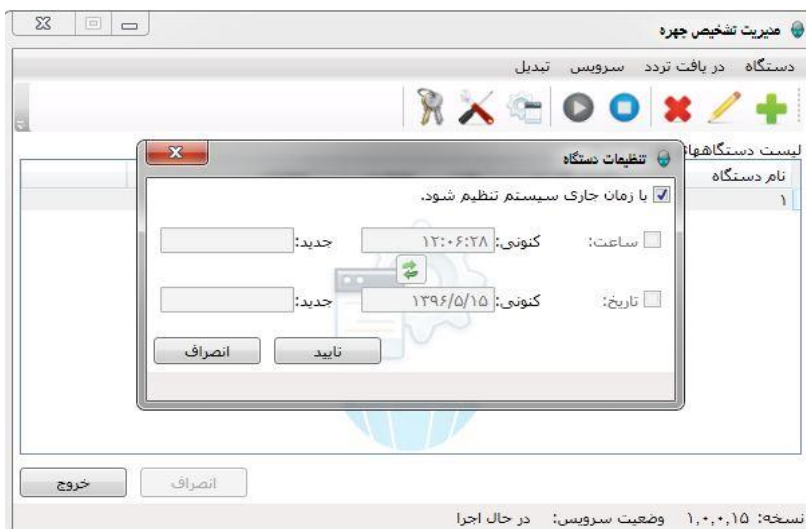
گزینه اصلاح اطلاعات دستگاه برای اصلاح یا تغییر مشخصات دستگاه مورد استفاده قرار می گیرد.



اگر نیاز باشد دستگاهی را از لیست حذف نماییم از گزینه حذف اطلاعات دستگاه استفاده می نمایم.



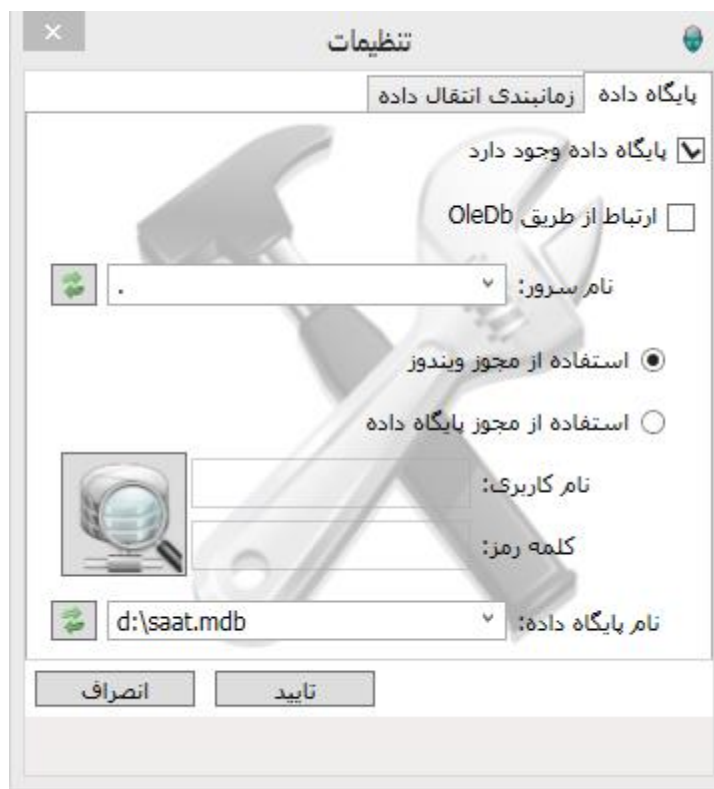
برای تنظیمات ساعت و تاریخ دستگاه به صورت اتوماتیک و دستی از گزینه تنظیمات دستگاه استفاده می کنیم.



برای ارتباط و تخلیه دستگاه به صورت آنلاین از گزینه تنظیمات برنامه استفاده می کنیم.

در این قسمت برای ارتباط با پایگاه داده گزینه پایگاه داده وجود دارد را انتخاب می کنیم. را برقرار می کنیم. پایگاه داده ای را که وجود دارد انتخاب می کنیم و نام سرور را وارد می کنیم و اگر SQL رمز داشته باشد استفاده از مجوز پایگاه داده را تیک میزنیم تا رمز را وارد کنیم.

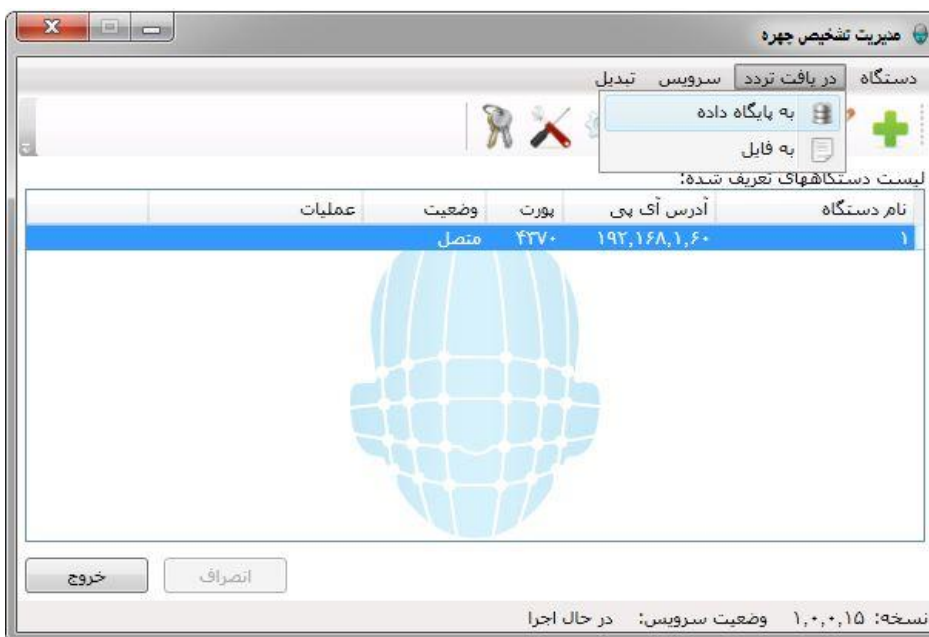
در قسمت نام پایگاه داده دیتابیس دیتاسنتر را که از قبل به اس کیوال اتچ شده را انتخاب می کنیم.



در صورتیکه اطلاعات تردد در یک بازه ساعتی در روز یا ایام هفته به سیستم منتقل نشده باشد، برای انتقال اطلاعات می توانیم از آیتم زمانبندی انتقال داده استفاده می کنیم. در این قسمت زمانهای مشخص شده را اضافه می کنیم و تایید را می زنیم.

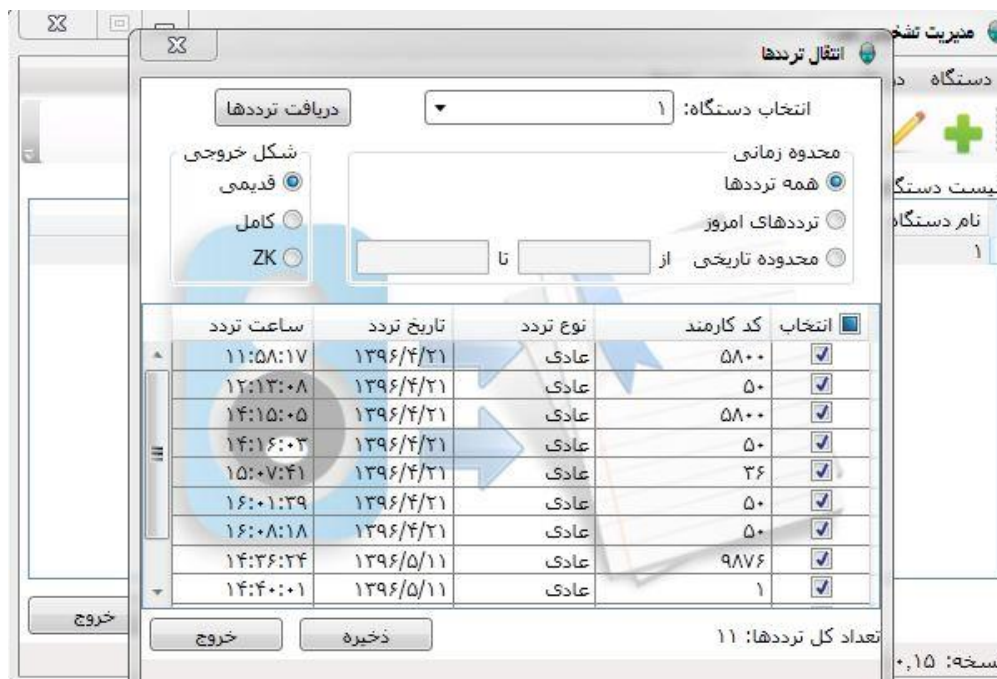
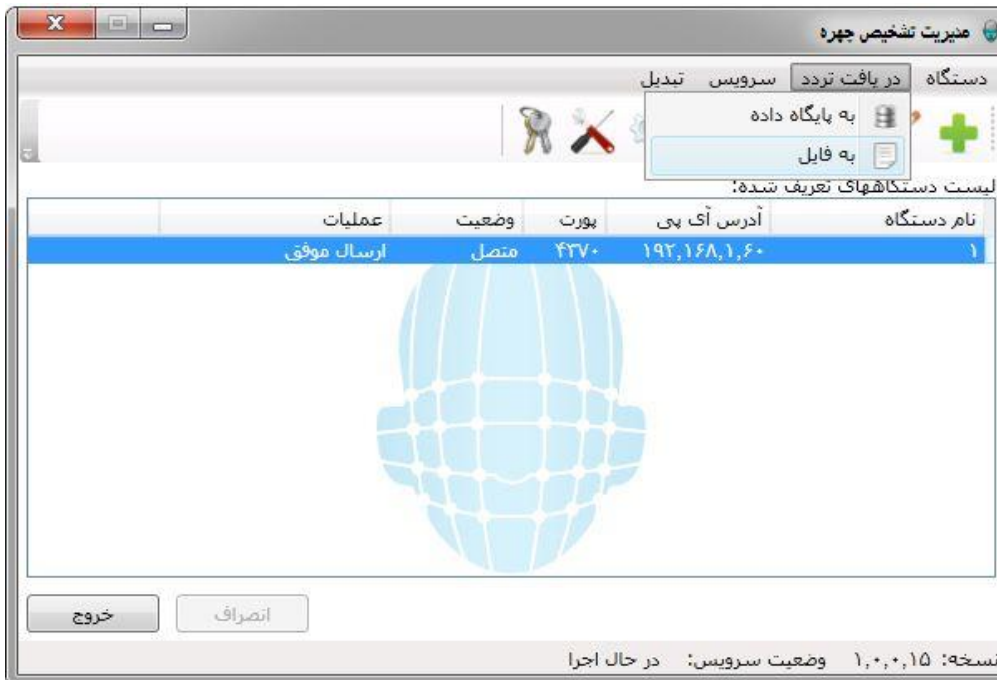


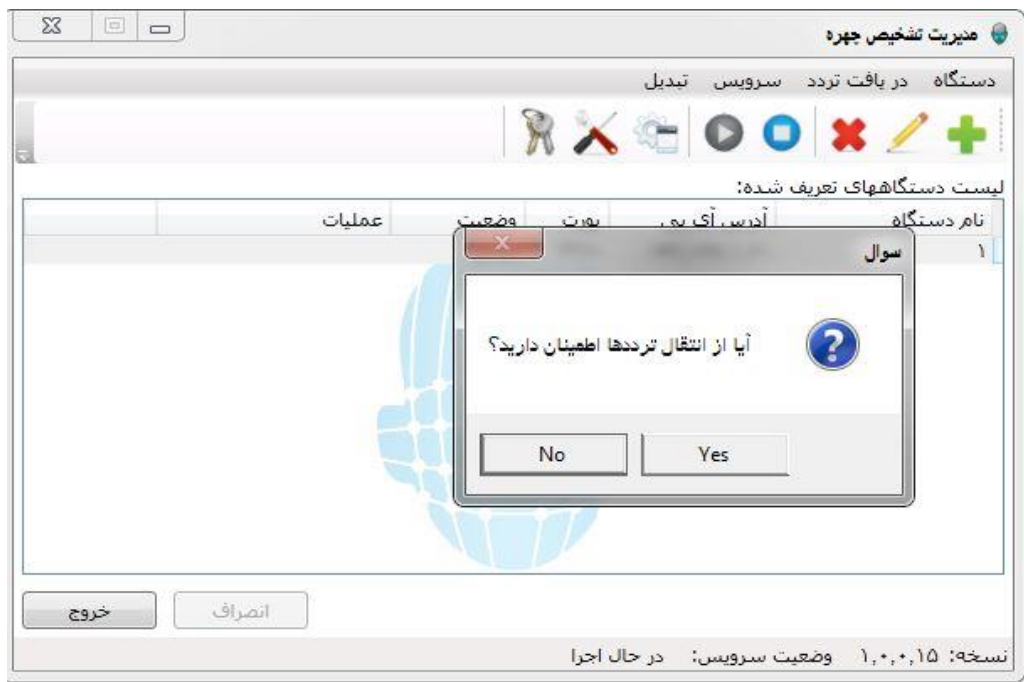
برای دریافت تردد به صورت آنلاین (زمانی که اطلاعات بعد از روشن شدن سیستم وارد برنامه نشده باشد) از منوی دریافت تردد به پایگاه داده استفاده می کنیم.



برای دریافت تردد به صورت آفلاین از آیتم دریافت تردد به فایل را انتخاب می کنیم .

در این قسمت بعد از انتخاب دستگاه مورد نظر محدوده زمانی که می خواهیم تخلیه کنیم را مشخص می کنیم و دریافت تردها را می زنیم و در انتها برای ذخیره فایل دکمه ذخیره را می زنیم و مسیر مورد نظر برای ذخیره را انتخاب می کنیم.





برای راه اندازی مجدد و توقف سرویس برنامه از منوی سرویس استفاده می کنیم.

