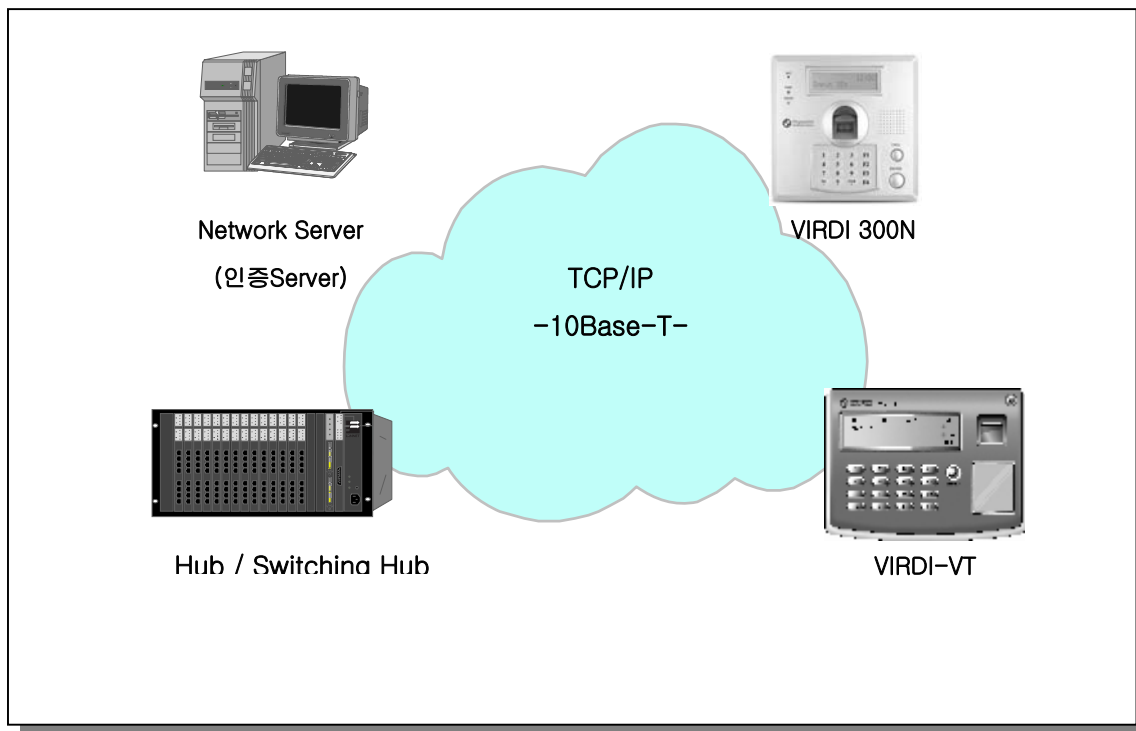


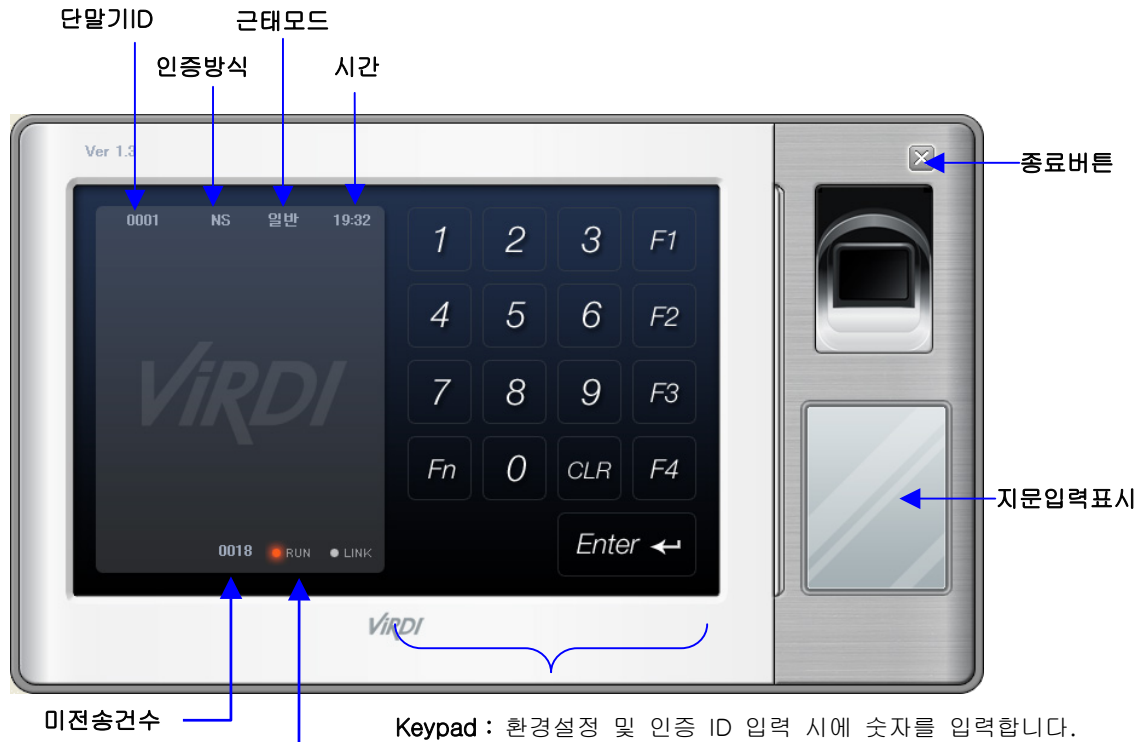
Virtual Terminal Ver 1.3

사용자 설명서

VIRDI-VT

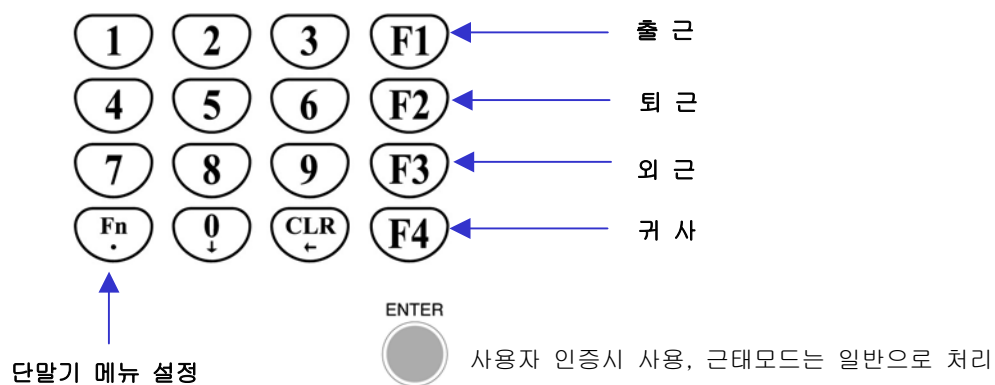


1. 세부명칭



RUN :
지문입력장치의 동작 상태표시

LINK:
서버와의 통신 연결 상태표시



2. 사용 전 숙지 사항

1) 환경설정 하기 전에

- 사용자 ID 및 지문 :

사용자 ID는 사용자 비밀번호로 0 ~ 9까지의 숫자로 구성된 4~8자리의 값으로 입력하며, 각각의 ID는 고유한 값으로 중복되지 않도록 지정해야 합니다. 따라서 지정할 수 있는 ID 값은 0001 ~ 99999999 까지 입니다.

개개인의 상태에 따라 지문 인식률의 차이가 다소 있으므로 가능한 지문 입력이 깨끗한 상태의 손가락 지문을 등록하여 보다 정확한 인식률을 높이는 것 또한 효율적인 운영을 보장할 수 있습니다.

건조하거나 손가락에 땀이나 물기, 오염물이 묻어 있으면 지문이 정확하게 등록되지 않습니다. 깨끗하게 닦은 후 등록하십시오.

- 설치 후 :

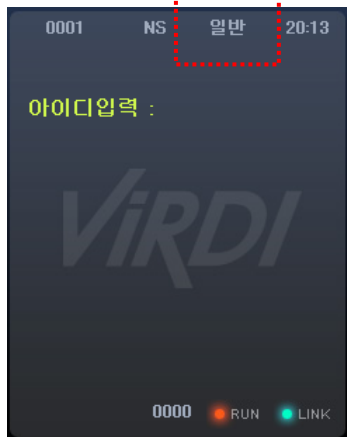
설치가 끝나면 단말기와 네트워크 인증 서버간에는 기본적인 설정이 이뤄지지 않은 상태이므로 서버와 연결이 되지 않은 상태로 아래와 같은 상태의 화면이 나타납니다.



- RUN 표시에 빨간불이 점등되지 않으면 지문인식 장치가 연결이 안되어 있거나 드라이버의 설치가 제대로 안된 경우 입니다.
- LINK 표시에 파란불이 점등되지 않으면 서버와의 연결이 끊어진 경우 입니다.

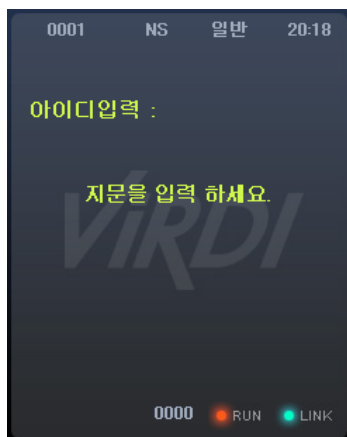
2) 표시창 정보

[기본화면]



출퇴근 모드표시 : 출근, 퇴근, 외근, 귀사

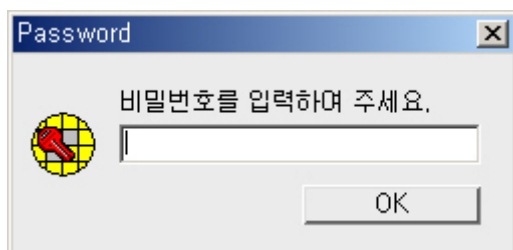
[지문인증]



음성안내 : “지문을 입력하세요”

“Please enter your fingerprint”

[암호인증]



비밀번호 입력하여 인증

[인증성공]



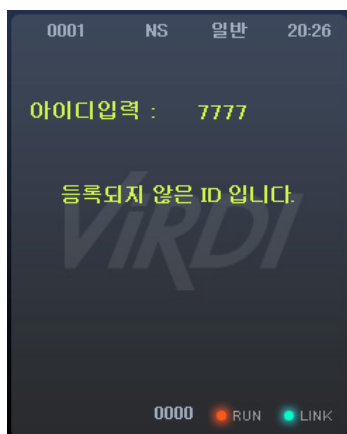
음성안내 : “인증 되었습니다”
“You are authorized”
“기본화면” 으로 복귀

[인증실패]



음성안내 : “다시 입력하세요!”
“Please try again”
“기본화면” 으로 복귀

[등록되지 않은 사용자 입력시]



음성안내 : “다시 입력하세요!”
“Please try again”
“기본화면” 으로 복귀

[인증서버와 연결이 끊긴경우 인증시]



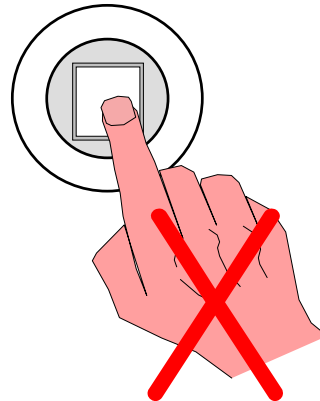
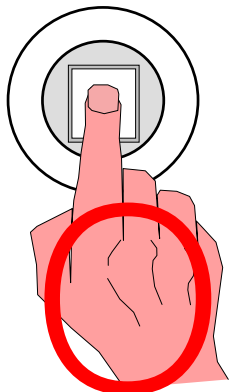
서버로 전송되지 않은 인증결과가 표시됨

3) 작동시 나오는 음성안내

<p>“지문을 입력하세요” “Please enter your fingerprint”</p>	지문 입력 창에서 지문입력을 시도할 때
<p>“인증 되었습니다” “You are authorized”</p>	지문 인증이 성공 되었을 때
<p>“다시 입력하세요” “Please try again”</p>	네트워크 에러나 등록되지 않은 사용자 또는 정상적인 지문을 입력 받지 못해 인증이 실패한 경우, 지문입력 창에 빨간불이 점등 될 때 지문을 입력 받지 못한 경우

4) 지문등록 및 지문입력 방법 지문을 등록하기 위해서는 지문의 중앙부가 지문입력 센서의 중앙에 위치하는 것이 중요합니다.

그리고 지문인증 시 마찬가지로 지문의 중앙 부분이 지문입력 창의 중앙부분에 위치하게 해주세요



5) 지문을 입력할 땐 이렇게!

① 가급적 검지손가락의 지문을 입력하세요!

검지손가락을 이용하면 정확하고 안정적으로 지문을 입력할 수 있습니다.

② 지문이 뚜렷하지 않거나 상처가 있는지 확인하세요!

지나치게 건조하거나 습한 지문, 흐릿한 지문, 상처가 있는 지문은 인식이 어렵습니다.

이런 경우에는 다른 손가락의 지문을 등록하세요.

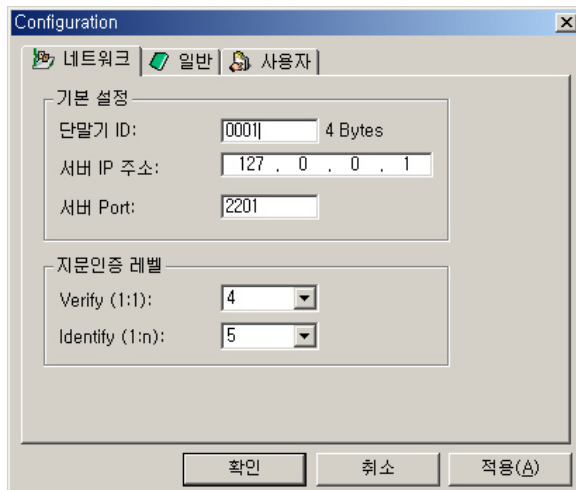
③ 손가락이 젖었거나 더럽지 않은지 확인하세요.

손가락에 땀이나 물기, 오염 물이 묻어 있으면 지문이 정확하게 입력되지 않습니다. 손수건 등으로 깨끗하게 닦은 후 등록하세요.

3. 단말기 환경설정

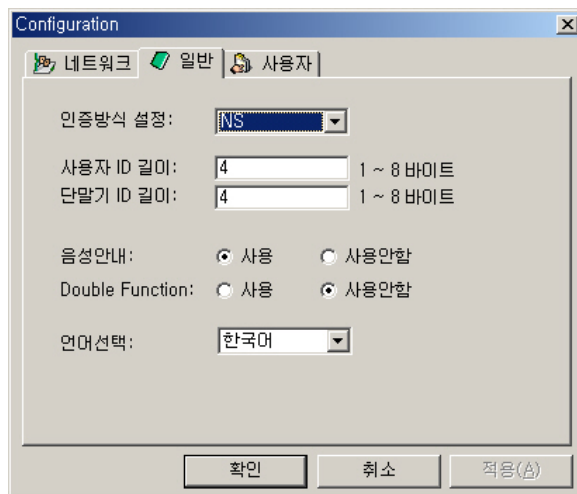
단말기 설치후 환경설정을 위해 **Fn** 버튼을 클릭 합니다. 초기에는 단말 관리자가 등록되어 있지 않으므로 인증과정 없이 아래의 설정창이 보여집니다.

[네트워크 설정]



- 단말기가 접속할 서버의 IP 주소와 Port를 기록하고 서버에 등록되어 있는 단말기의 ID를 적습니다.
- 지문인증 레벨은 상황에 따라 변경하여 사용합니다. 레벨이 높을수록 보안성은 높을 수 있으나 높은 일치율을 요구하기 때문에 인증 거부를 일으킬 오동작율은 높아집니다.

[일반 설정]



- **인증방식 설정** : 단말기와 네트워크 서버간의 인증방식을 결정하는 항목입니다.

NS 모드 - 네트워크 서버에서 인증을 먼저 시도한 후 네트워크 장애로 인한 인증실패시 단말기에서 인증을 시도합니다.

SN 모드 - 단말기에서 인증을 시도한 후 인증 결과를 네트워크 서버로 전송합니다.

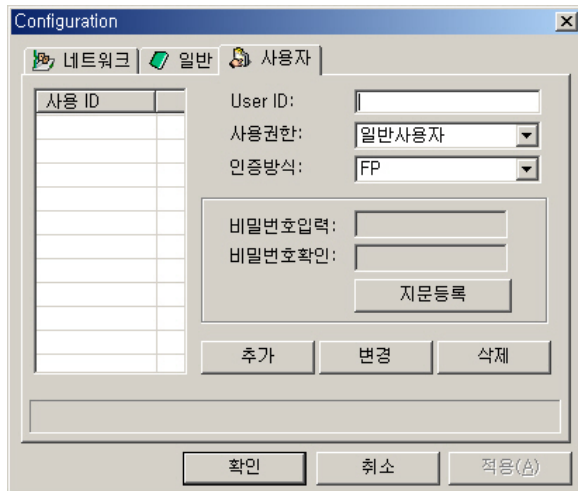
NO 모드 - 단말기에서 인증을 무시하고 무조건적인 네트워크 서버를 통한 인증 방법입니다.

- 단말기의 수와 지문 인식기를 통해 인증되는 사용자 수, 또는 Network 장애 등에 대한 상황에 따라 유연성 있게 지정 할 수 있으며 권장 설정은 “NS” 입니다.

- **Double Function** : 5 개를 초과하는 다양한 근태모드를 필요로 할때 사용합니다.

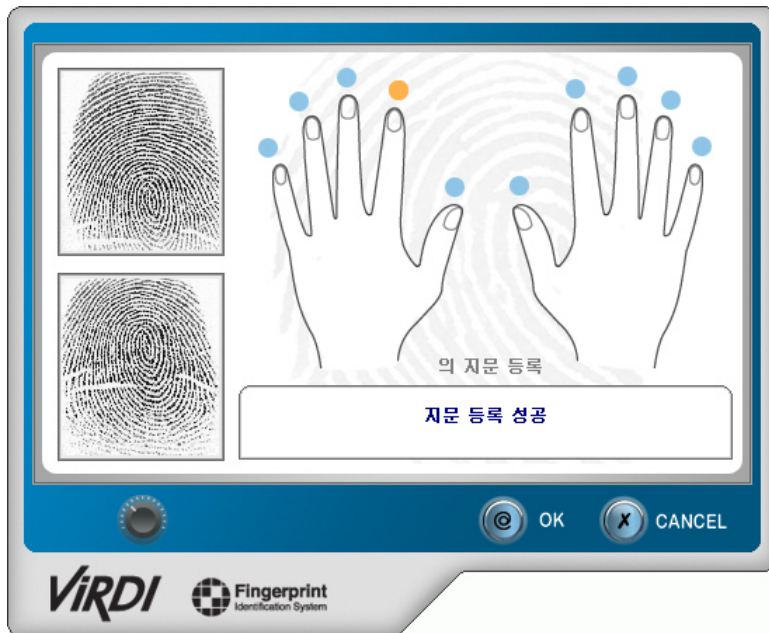
“F3” + 숫자키, “F4” + 숫자키

[사용자 설정]



- 단말기에서 직접 사용자를 등록할 수 있으며 서버에서 단말기의 사용자 정보를 Upload 합니다.
- 사용자 인증방식은 지문(FP), 암호(PW), 지문 or 암호(FP or PW), 지문 and 암호 (FP and PW) 중의 한가지를 선택합니다.
- 단말 관리자는 환경설정의 권한을 갖습니다.

[지문등록]

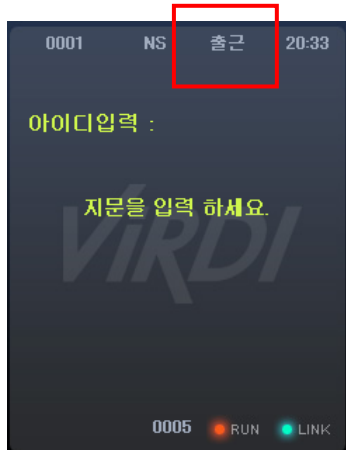


- 등록할 손가락을 선택하고 안내 메시지에 따라 진행합니다.
- 총 5개의 지문을 등록할 수 있습니다.
- “OK” 버튼을 선택하고 지문 등록을 완료합니다.

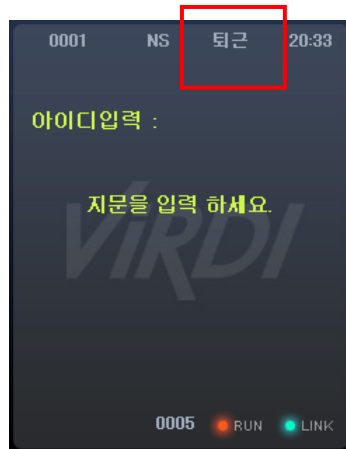
4. 근태시 인증 방법 (근태관리 프로그램과 연동)

일반적인 근태 인증의 경우 “F1” “F2” “F3” “F4”키 버튼을 누를 경우 ID 입력 없이 “Identification”인증 과정으로 넘어갑니다.

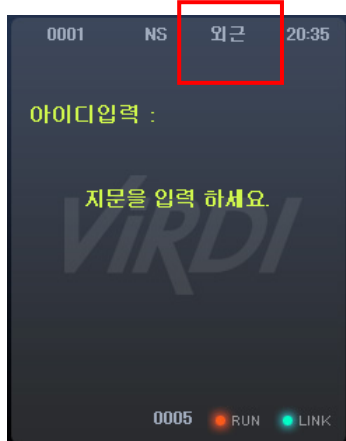
① 출근 : “F1” 버튼을 누른 다음 지문인증 과정을 거치면 아래와 같은 화면이 보입니다.



② 퇴근 : “F2” 버튼을 누른 다음 지문인증 과정을 거치면 아래와 같은 화면이 보입니다.



③ 외근 : “F3” 버튼을 누른 다음 지문인증 과정을 거치면 아래와 같은 화면이 보입니다.



④ 귀사 : “F4” 버튼을 누른 다음 지문인증 과정을 거치면 아래와 같은 화면이 보입니다.

